



BGS LED Luminario de Seguridad

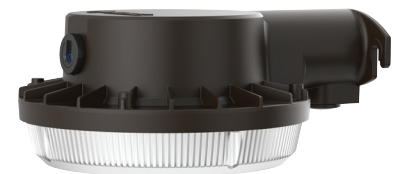
Versatilidad configurable. Iluminación general.

EL luminario de seguridad LED BGS de Lithonia Lighting son la opción más accesible para sus necesidades diarias de iluminación de grandes áreas, incluidos patios, granjas y senderos. La luz blanca, el encendido instantáneo y el bajo consumo de energía lo hacen ideal para la iluminación general de cualquier área.

EL luminario de seguridad LED BGS están disponibles en dos paquetes de rendimiento que pueden reemplazar un haluro metálico de hasta 150 W y la fotocélula ajustable incluida proporciona un funcionamiento constante desde el anochecer hasta el amanecer. BGS P2 presenta temperaturas de color intercambiables que incluyen configuraciones cálidas, frías o de luz diurna. Montadas directamente en paredes, postes o con un accesorio de brazo de montaje, las luces de seguridad LED BGS son fáciles de instalar y los LED eficientes brindan años de rendimiento confiable.

Datos rápidos de BGS P1

- Disponible en 4,000 lúmenes, 35W
- 4000K TCC
- Fotocelda ajustable para operación del anochecer al amanecer
- 120V



BGS P1

Datos rápidos de BGS P2

- Disponible en 6,000 lúmenes, 45W
- Temperatura de color conmutable (3000K/4000K/5000K)
- Fotocelda ajustable para operación del anochecer al amanecer
- Multivoltaje para 120V a 277V



BGS P2



| Número de Catálogo | CI Code | UPC | Lúmenes |
|-----------------------------|---------|----------------|---------|
| BGS P1 40K 120 DDB M2 | *27702K | 00196182551291 | 4000L |
| BGS P2 SWWS MVOLT PE DDB M2 | *27702N | 00196182551277 | 6000L |

Visita www.lithonia.com para más información.

